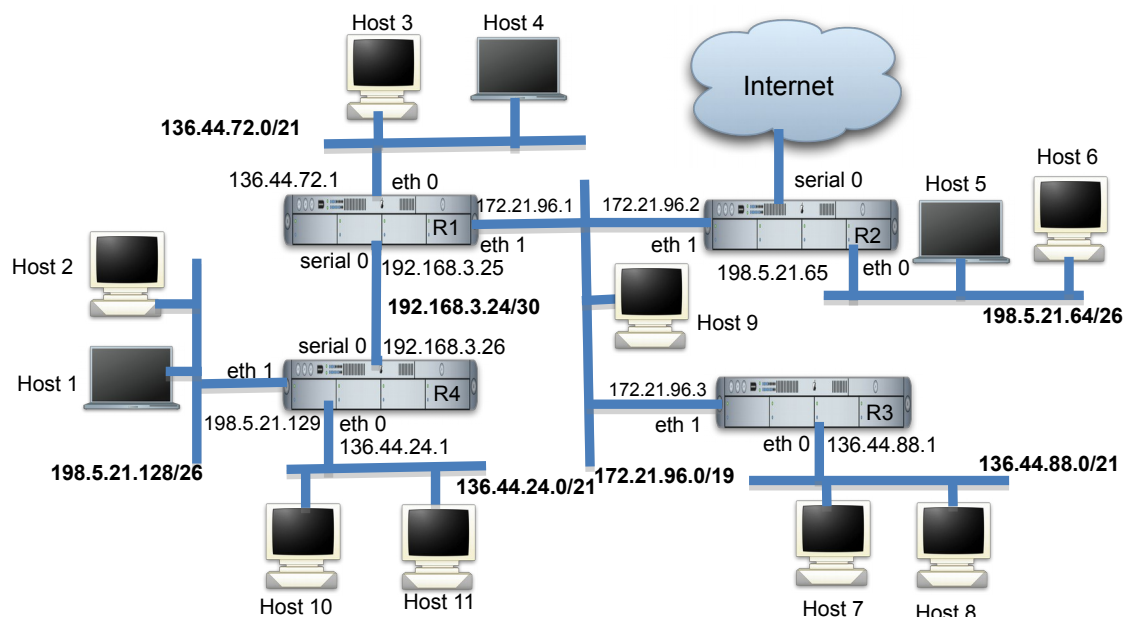


Dato il seguente schema di rete



scegliere la configurazione di rete dell'host 8 (IP, netmask e configurazione di routing) e indicare il contenuto delle tabelle di routing del router R3.

### Soluzione

L'host 8 appartiene a una rete di classe B (136.44.0.0) suddivisa in 32 sottoreti (21 bit di netmask corrispondono ai 16 previsti dalla classe B più 5 per la sottorete). In particolare l'host si trova nella sottorete 11 (configurazione dei 5 bit più significativi del terzo byte pari a 01011). La configurazione scelta è

IP = 136.44.88.2

Netmask = 255.255.248.0

Default GW = 136.44.88.1

L'indirizzo IP scelto è il primo non usato, se ne può scegliere uno fra i  $2^{11}-2$  possibili escluso quello del router.

La tabella di routing di R3 è

destinazione	netmask	Next-hop	If
136.44.24.0	255.255.248.0	172.21.96.1	eth1
136.44.72.0	255.255.248.0	172.21.96.1	eth1
136.44.88.0	255.255.248.0	diretta	eth0
198.5.21.64	255.255.255.192	172.21.96.2	eth1
198.5.21.128	255.255.255.192	172.21.96.1	eth1
172.21.96.0	255.255.224.0	diretta	eth1
192.168.3.24	255.255.255.252	172.21.96.1	eth1
0.0.0.0	0.0.0.0	172.21.96.2	eth1